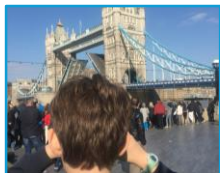


LONDRES

CENTRE D'HÉBERGEMENT PARTENAIRE – LONDRES

	Jour 1	Jour 2	Jour 3	Jour 4	Jour 5
Matin	Voyage aller RDV avec votre guide sur place Dépose des bagages au centre d'hébergement	RDV avec votre guide sur place Relève de la garde La Royauté en Angleterre	RDV avec votre guide sur place National Gallery La révolution des arts au XIX ^e siècle	RDV avec votre guide sur place British Museum Autour de la pierre de Rosette	RDV avec votre guide sur place Natural History Museum A la rencontre des dinosaures !
	<i>Pique-nique (fourni par vos soins)</i>	<i>Pique-nique pris dans le bateau : croisière entre Big Ben et la Tour de Londres</i>	<i>Pique-nique à Trafalgar Square</i>	<i>Pique-nique à Russel Square</i>	<i>Pique-nique à Hyde Park</i>
Après - Midi	Quartier de Westminster Les institutions politiques et religieuses	Tower Bridge Le pont le plus célèbre de Londres	Découverte de Covent Garden Sensibilisation à la culture anglaise + Temps souvenirs à Piccadilly Circus	Camden Town L'incontournable quartier londonien	Récupération des bagages au centre et Voyage retour
	<i>Goûter (fourni par vos soins)</i>	<i>Goûter</i>	<i>Goûter</i>	<i>Goûter</i>	<i>Goûter</i>
	Installation dans les chambres	Retour au centre	Retour au centre	Retour au centre	
	<i>Dîner</i>	<i>Dîner</i>	<i>Dîner</i>	<i>Dîner</i>	-
Soir	A définir par la classe	A définir par la classe	A définir par la classe	A définir par la classe	-

Pour plus d'infos rendez-vous dès maintenant sur www.pep-attitude.fr ou par téléphone au 0 825 160 055 (0,18 € TTC/min)



Les + de nos séjours à Londres :

- Un guide culturel vous accompagne pendant toute la durée de votre séjour (1 guide par classe)
- Des modalités de visites interactives et adaptées à l'âge des élèves : visite commentée avec recherche d'indices, livrets d'activités, rallye en équipes, ...
- Hébergement dans un centre spécialisé dans l'accueil du public scolaire
- Autres activités possibles : n'hésitez pas à composer votre propre programme !

Prestations incluses :

- une gratuité adulte pour 10 élèves payants
- l'assurance responsabilité civile, secours et rapatriements
- toutes les activités inscrites au programme
- le transport en métro sur place

Prestations non incluses :

- l'animation de la vie quotidienne
- le transport AR centre-école

Tarif établi sur la base de 48 élèves et 5 adultes

**Premier repas servi : Dîner J1
Dernier repas servi : Goûter J5**

